

NUEVA COLECCIÓN FORMICA®
SURFACESET® 2020

Todas las miradas al futuro están direccionadas
hacia la naturaleza. La tecnología ahora ofrece
posibilidades infinitas y sorprendentes.





La firma de recubrimientos por excelencia presenta más de 25 diseños excepcionales para crear un diseño interior que rinde homenaje a la naturaleza.

LA LÍNEA ENTRE LO HUMANO Y LO TECNOLÓGICO es difusa; sin embargo, la naturaleza siempre será un elemento fundamental. Estas "líneas difusas" son el tema que sirve de inspiración a SurfaceSet® 2020, una colección de nuevos diseños decorativos Formica® con inspiración en madera y colores sólidos que ayudarán a diseñadores de interiores y arquitectos a crear hermosos y funcionales espacios comerciales.

Los próximos años serán determinantes, y la forma en la que vivimos ya está evolucionando hacia diseños más conscientes. Las tendencias apuntan hacia una arquitectura que use energías renovables y sea ambientalmente sustentable. Las casas y oficinas del futuro han incrementado el empleo de sistemas inteligentes que automatizan los espacios e incrementan el confort. Una constante que veremos cada vez más es un diseño y una arquitectura más inclusivos y sociales. El buen diseño debe ser para todos, y con acceso a materiales de alta calidad, propositivos y actuales.

Con una visión clara de hacia dónde se dirige el mundo del diseño, Formica ha procurado establecer un diálogo con creativos y desarrolladores de tendencias que ha resultado fundamental para su nueva colección. "Creamos SurfaceSet® 2020 para ayudar a los profesionales a apropiarse de las nuevas tendencias, e incluimos soluciones que promueven diseños funcionales capaces de transmitir la calidez del mundo natural". explica Renee Hytry Derrington, VP de diseño global en Formica.

La Colección SurfaceSet® 2020 se divide en tres gamas principales: Sin Fronteras, Diseño Estructural y Fluidez, cada una de las cuales propone soluciones con diseños útiles y modernos.

Sin Fronteras



Sin Fronteras es una combinación de elementos básicos y calidez natural dan a esta gama una sensación familiar de seguridad y un toque de fascinación y aventura. Los tonos verdes naturales y terracotas contrastan con superficies inspiradas en el cedro y el roble.

Blond Cedar, Raw Cedar y Noir Cedar
Mejorada mediante el nuevo acabado Pure Grain, esta sencilla estructura de cedro sin nudos es el primer pino que se añade a la gama de superficies Formica® en más de 30 años.



- Noir Cedar (1547-PG)
- Raw Cedar (1545-PG)
- Blond Cedar (8576-PG)



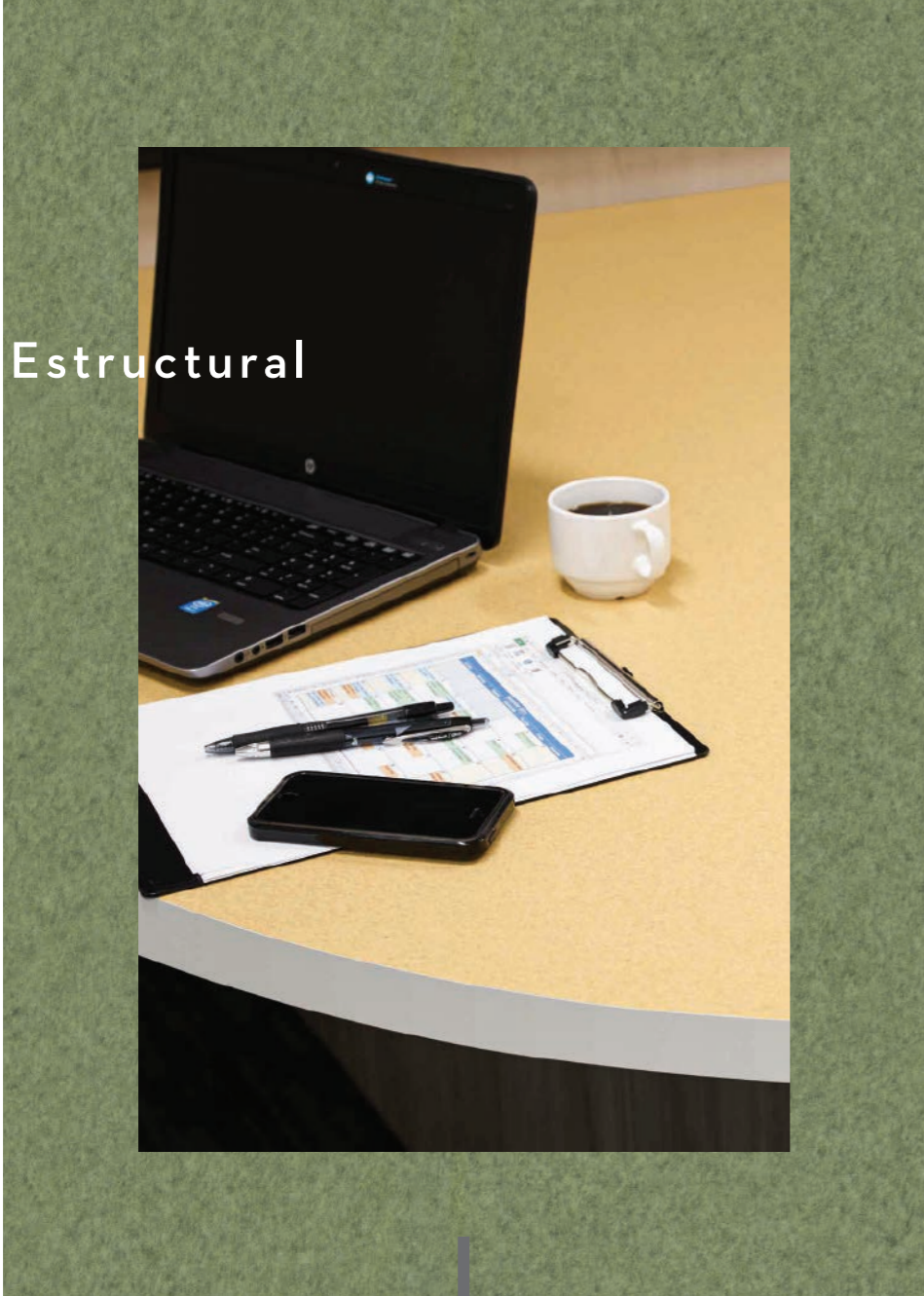


• Natural Recycled Kraft (9684-58)
• Black Recycled Kraft (9685-58)



Natural Recycled Kraft y Black Recycled Kraft
Utilizando pulpa 100% reciclada y aditivos naturales como bagazo de granos de café tomado a partir del tostado y fibras de costales de café, este papel técnico se produjo para ser una auténtica versión laminada de papel Kraft. La Serie Recycled Kraft, una mezcla de flujos de residuos previos y posteriores al consumidor, goza de Certificación FSC Reciclado y FSC 100%.

Diseño Estructural

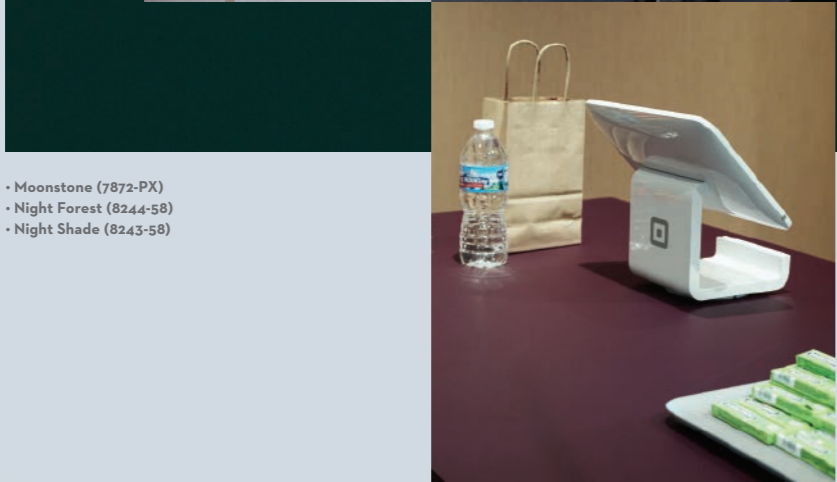
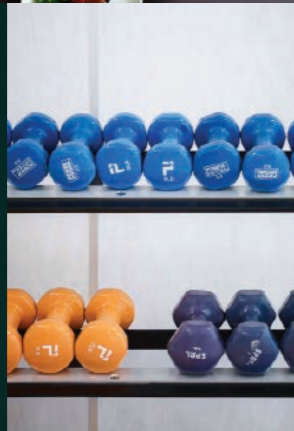
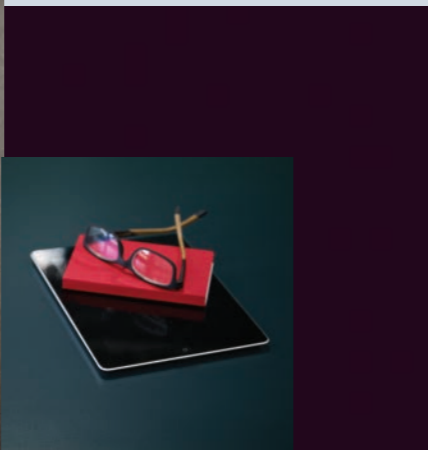


Diseño Estructural reúne la sofisticación con la estructura combinando diseños sintéticos con materiales naturales. Luces destellantes sobre la pantalla, grises técnicos e intensos colores saturados, junto con texturas táctiles como el fieltro, generan una sensación divertida y audaz.

Serie Felt (Natural Gray Felt, Yellow Felt, Orange Felt, Green Felt, Blue Felt)
Como agente portador de color, la serie Felt en gris y colores nítidos es perfecta para oficinas y espacios residenciales modernos. El gráfico de la serie Felt es una solución de superficie dura para el material todo propósito, común en pisos, paredes y muebles. El sólido óptico, inspirado en tejidos de fieltro, está mejorado con un acabado tipo papel, lo que combina la parte visual con la sensación táctil.



- Natural Gray Felt (4971-PA)
- Yellow Felt (4972-PA)
- Orange Felt (4973-PA)
- Green Felt (4974-PA)



- Moonstone (7872-PX)
- Night Forest (8244-58)
- Night Shade (8243-58)



• White Washed Birchply (6372-NG)

Moonstone, Night Forest y Night Shade
 Los clásicos gris y negro se modernizan al añadirles una gota de color para proyectos interiores taciturnos.

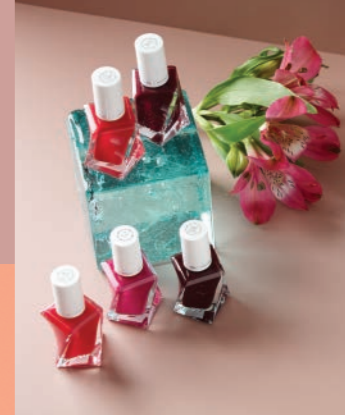
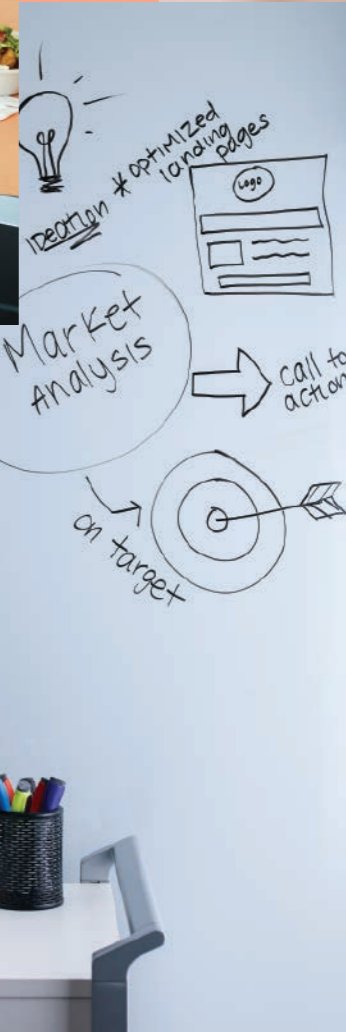
White Washed Birchply y Black Birchply
 Una madera contrachapada con revestimiento de abedul rotativo casual se ha convertido en el material protagonista para muebles e interiores.

Fluidez



Fluidez es una colección que privilegia un enfoque sensorial del mundo digital en el contexto de la naturaleza para crear nuevas posibilidades creativas. Tonos suaves y etéreos tales como beiges ligeros, pasteles y efectos con un toque iridiscente crean una experiencia evocadora y de ensueño.

Liquid Glass, Blush y Solar Orange
Colores fluidos mejorados con acabados brillantes difuminan la línea entre naturaleza y tecnología.



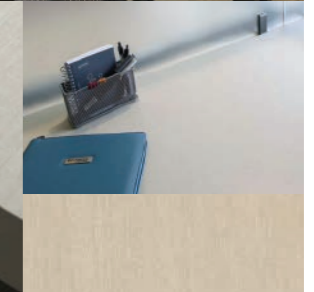
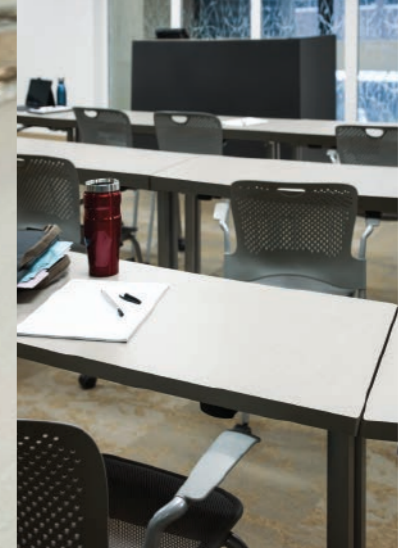
- Blush (8238-PX)
- Solar Orange (8235-PX)
- Liquid Glass (8240-90)





- Aluminum (9318-BH)
- Stainless (9319-BH)

Aluminum y Stainless
 Un diseño realista y lineal de metal cepillado perfectamente acoplado con un acabado reflejante para crear una versión de laminados durables de metal. Puede usarse en trabajos de carpintería vertical y chapistería, así como en cualquier superficie difícil de trabajar, como mesas horizontales y cubiertas.



- Cream Softwood (4923-NG)
- Walnut Softwood (4925-NG)
- Greige Softwood (4924-NG)

Cream Softwood, Greige Softwood y Walnut Softwood
 Creado a partir de tilo de madera blanda, esta veta con tinte apenas perceptible es ideal para aplicaciones donde se necesita la "sensación" de madera.

Maderas



• Fox Teakwood(8907-NG)

Atemporales

Los laminados inspirados en madera que conforman esta tendencia nunca pierden vigencia y pueden utilizarse en todos los espacios de convivencia con un sinnfín de aplicaciones.



- Charred Formwood (6416-NT)
- Silver Oak Herringbone (9311-58)
- Storm Teakwood (8908-NG)
- Ebony (9012-NT)
- Natural Walnut (6401-43)
- Thermo Walnut (6402-43)
- Raw Birchply (8910-NG)
- Danish Maple (8906-58)

Contemporáneas

Los laminados contemporáneos inspirados en madera de Formica® van desde colores claros hasta tonos parecidos al nogal, que brindan tranquilidad y equilibrio en los espacios en los que se aplican.



- Cherry Riftwood (6411-NG)
- Acajou Mahogany (7008-43)
- Wild Cherry (5904-43)
- Jarrah Legno (8847-58)

Clásicas

Las maderas clásicas son aquellas con las que estamos familiarizados, ya que las hemos visto en un sinfín de lugares. En esta paleta predominan las maderas con tonos rojizos, las cuales brindan un toque de elegancia y evocan tendencias pasadas.



- Butcherblock Maple (204-58)
- Natural Maple (756-58)
- Natural Cane (6930-NT)
- Rattan Cane (3699-58)
- Zebrano (9011-58)
- Oiled Olivewood (5481-43)

Combinables

En esta tendencia predominan los tonos maple, que dan pie a algunas tonalidades actuales.

PARA MAYOR INFORMACIÓN VISITE
WWW.FORMICA.COM/ES-MX



Formica®, el logo del Yunque de Formica®, y SurfaceSet® son marcas comerciales registradas de The Diller Corporation. ©2020 Todos los derechos reservados.
Las imágenes mostradas son de carácter ilustrativo.

Diseñado por Editorial Design Hunter México.